

# 网络教育统考考试系统-学生端使用说明

## 一、客户端安装

### 1.安装条件

(1) 请使用 windows ( win7、10 ) 操作系统的电脑参加考试。

(2) 考试电脑具备 30 万像素以上的摄像头，用于人脸识别。

### 2.安装步骤

(1) 如电脑已安装课程考试客户端，请先行卸载，再安装统考客户端。

(2) 下载易考通客户端安装包。下载地址：<https://www.cau-edu.net.cn/>

(3) 安装前请**关闭电脑中正在运行的安全软件( 360 安全卫士、QQ 管家、杀毒软件等 )** 以免客户端部分组件被安全软件拦截导致安装失败，然后点击“**下载地址 1 或下载地址 2**”进行安装。



如未安装程序或程序无法打开，请下载安装!

下载地址1 (推荐)

下载地址2

## 二、考生登陆

1. 打开“易考通”客户端，选择所属高校“中国农业大学（统考）”，点确定；进入登录页面，输入正确的证件号和密码（密码为身份证号后六位，末位X须大写），验证码即可。



## 2.客户端自动检测配置环境



如果遇到配置环境报错，请根据报错提醒，进行更正，并且重新启动检测



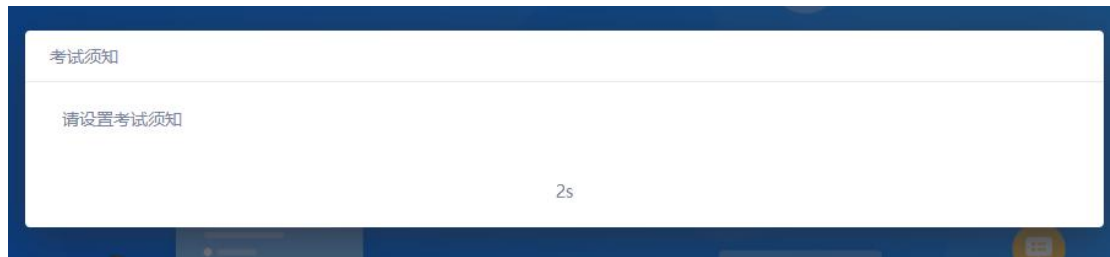
### 三、上机考试

在规定的考试时间，学生进行上机考试，参考如下步骤：

1. 点击首页【去考试】按钮，进入到对应场次安排的考试界面，点击【开始考试】，进入“易考通客户端”启动页面。



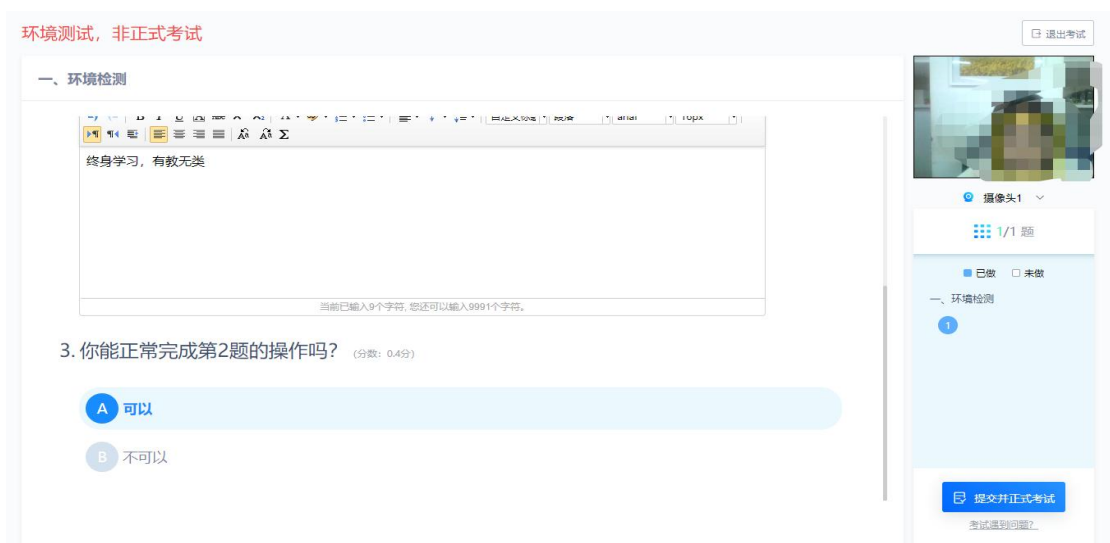
2. 配置环境检测通过后，进入“考试须知”倒计时，自动阅读 10 秒，点击【确定】。



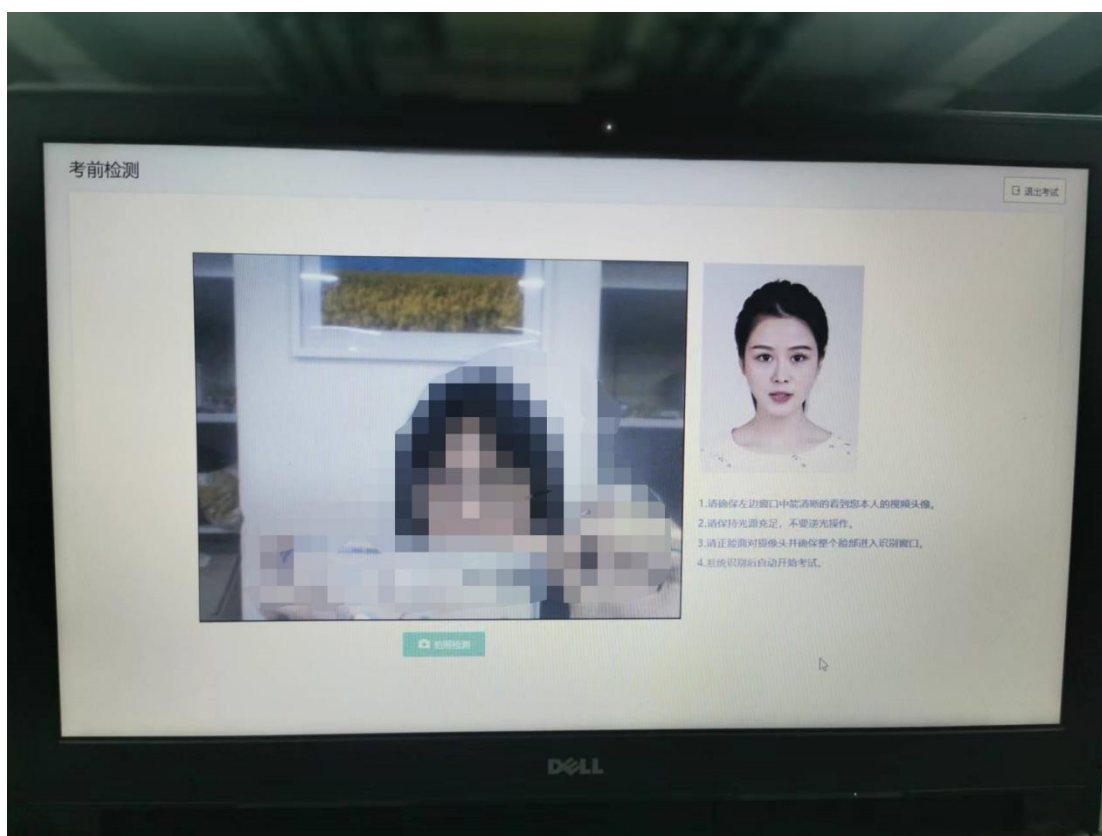
3.进入环境测试，进入非正式考试页面，3秒倒计时，点击【确定】进入，测试界面。



4.进入测试界面完成测试题目，点击【提交并进入正式考试】。

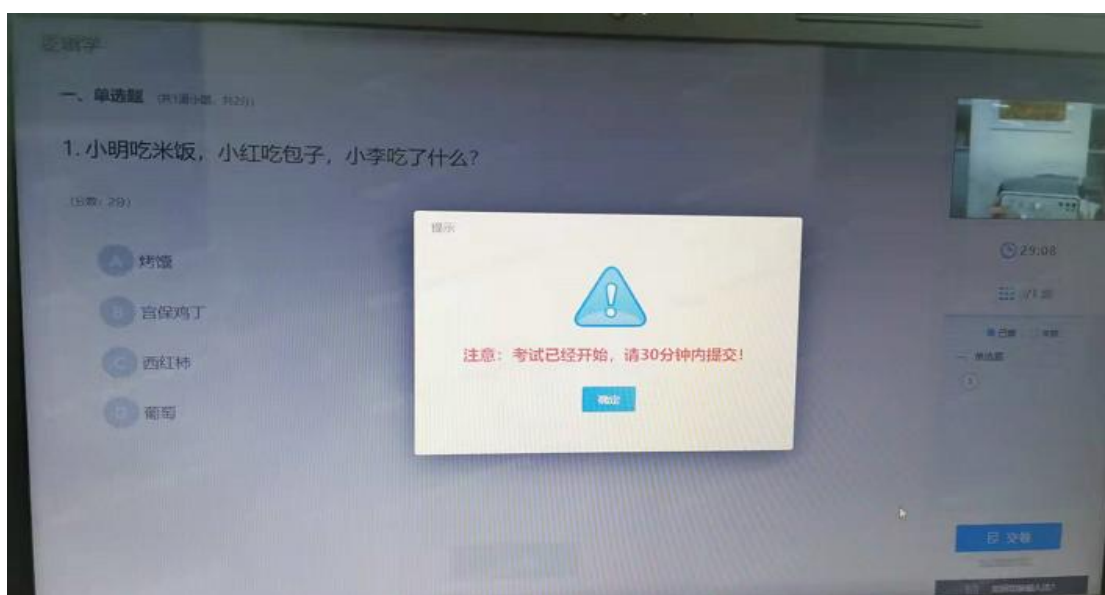


5.提交正式考试后，需进行考前人脸识别检测。



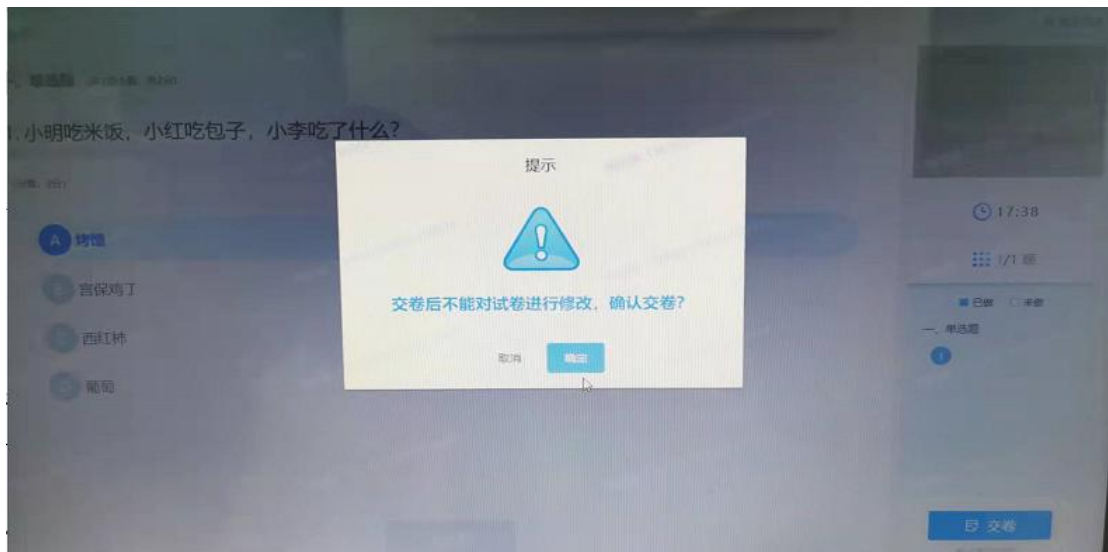
如 3 次人脸识别验证机会均未通过，可点击“确认本人”进入考试。但验证不通过的结果，学院会进行人工审核比对。

6.进入考试界面，点击确认开始作答

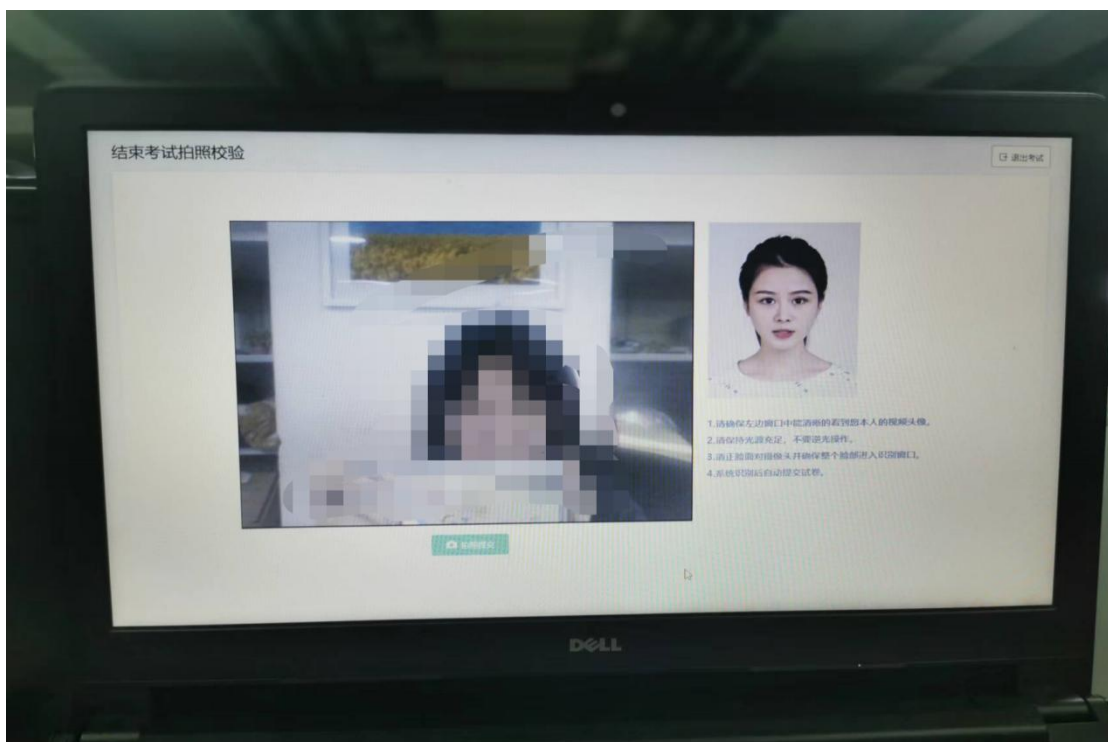


7.答完考卷进行检查，检查完毕后点击【交卷】按钮，提示交卷后不能对考试进

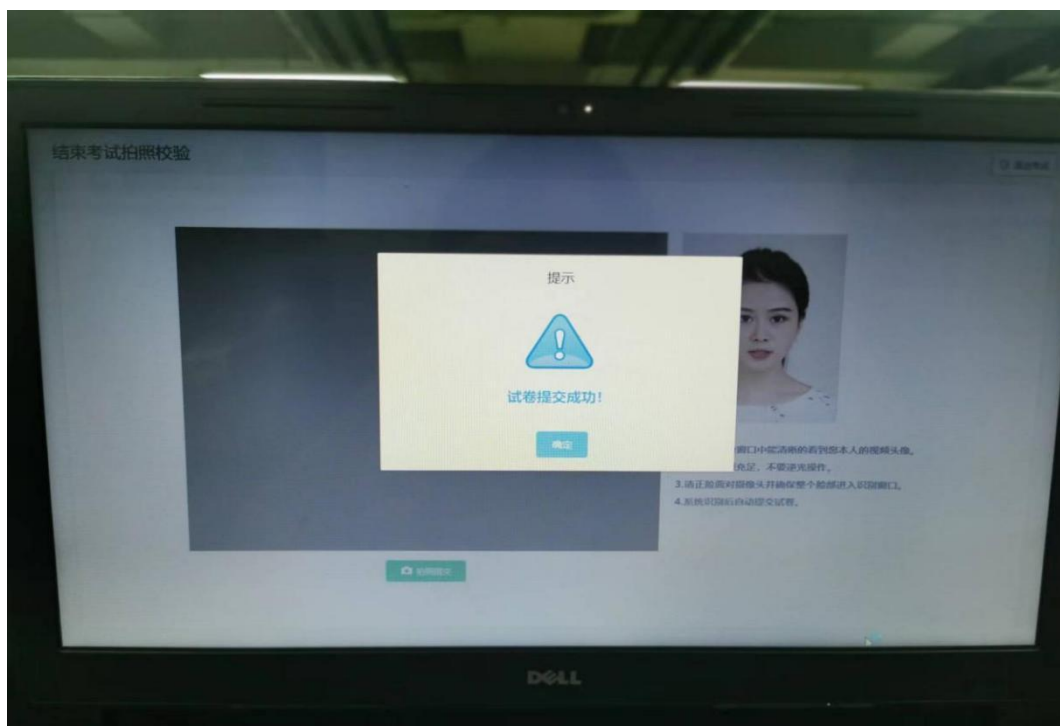
行修改的提示。



8.确认交卷后, 进行交卷后身份识别检验, 共有两次验证机会。



9.身份核验成功后, 系统提示“试卷提交成功”, 点击【确定按钮】。



## 统考系统常见问题及解决办法

### 1.客户端下载

考前学生务必下载客户端，安装好等待考试。

下载地址：<https://www.cau-edu.net.cn/>点击“统考客户端下载”

### 2.登陆

1) 统考平台提示“地址错误，请输入正确的地址”。

解决办法：建议使用谷歌浏览器，把地址完整复制，粘贴到地址栏。

地址：<https://afdt.chinaedu.net/cedu-oue/#/login?tenant=tkzgnidx>



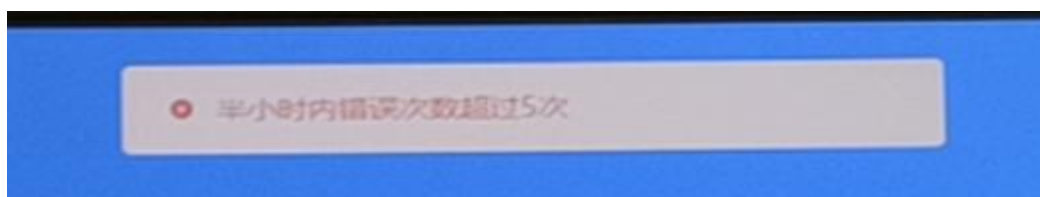
### 3.密码

#### 1) 密码重置问题, 修改后不记得密码

解决办法: 需联系网院老师进行重置。

#### 2) 客户端提示学生半小时错误 5 次不能登陆。

解决办法: 联系院校老师, 重置密码 30 分钟以后再进入。



3) 统考报名平台默认密码为身份证后 6 位, 用户名为身份证号, 尾号如是 X 要大写。

4) 如果统考平台密码修改, 登录客户端时用修改后密码登录。

### 4.照片

#### 1) 照片错误如何修改?

解决办法: 在模拟考试中发现照片错误的请于正式考试两天之前上报院校修改。

### 5.统考平台

#### 1) 进入统考平台, 点击考试后没有开始考试。



解决办法：学生没有报名，无法参加考试。



2) 没到考试时间，进入考试后，没有考试科目及时间列表。



解决办法：学生没有考试。

## 6.客户端部分

1) 客户端一直在更新，重新点开还是更新。

解决办法：卸载后重新安装，点击“开始考试”后系统提示下载。



如未安装程序或程序无法打开，请下载安装！

下载地址1 (推荐)

下载地址2

2) 学生点考试没有反应，跳不出安装包。

解决办法：重新下载安装。

3) 客户端提示“远程服务器返回错误:(401)未经授权”。

解决办法：重新下载易考通；考生课程机考和统考不是一个客户端，需在统考

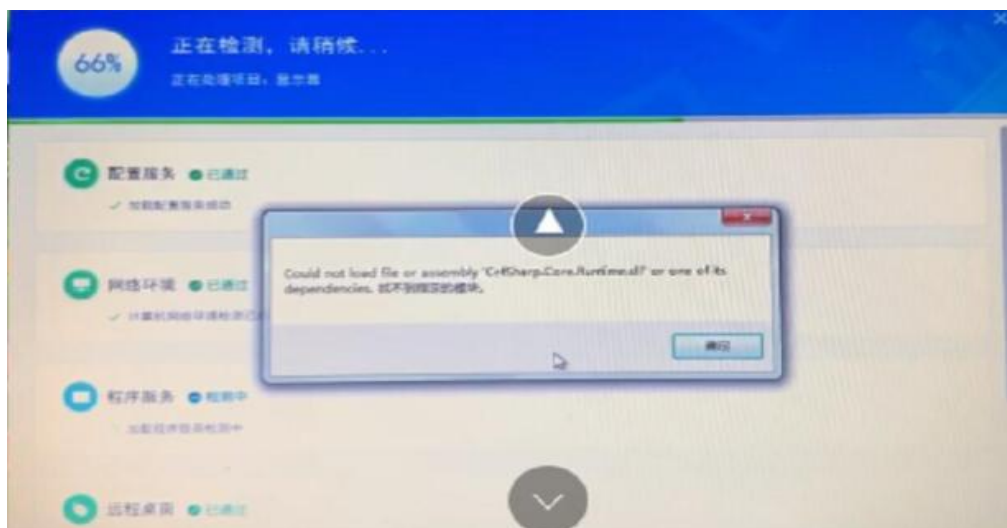
平台，点击“开始考试”后按提示下载客户端。



#### 4) 客户端提示“目前无需要参加的考试活动”。

解决办法：重新下载易考通；考生课程机考和统考不是一个客户端，需在统考平台，点击“开始考试”后按提示下载客户端。

#### 5) 缺少文件：could not load ...



解决办法：

<http://otsdown.chinaedu.net/Setup/Runtime/vc2015-2019.zip>

下载解压之后，两个文件都安装

**6) 统考客户端仅支持在 WINDOWS 系统 ( win7、10 ) 下运行；暂不支持苹果系统。**

## **7.进入客户端**

**1) 检查环境监测的三个方面的问题后不能进入考试页面。**

解决办法：环境检测完后点右下方"提交并正式考试"，完成试卷并提交。

**2) 黑屏**

解决办法：若出现摄像头黑屏的情况，建议先排除线是否没插紧等情况，若仍无法解决黑屏问题，则建议下载这个解压安装补丁。

下载链接如下：

<http://otsdown.chinaedu.net/Setup/FixErrorTools/FixCamera.zip>

若仍无法解决摄像头黑屏问题，则建议更换电脑设备。

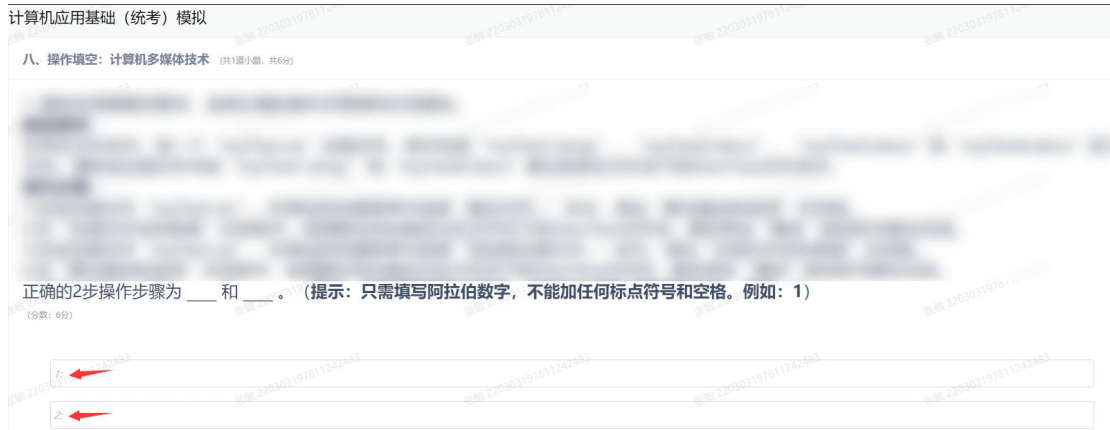
**3) 白屏**

解决办法：在考试过程中出现该种白屏情况建议重启软件，若仍然无法解决则建议更换电脑设备；若刚打开客户端软件就出现白屏，这时候则需关闭操作系统防火墙，若仍然出现白屏，则需更换电脑设备。关闭操作系统防火墙可参考如下教程：

<https://jingyan.baidu.com/article/92255446f2d54ec41748f43b.html>

**4) 操作填空题，数字填不上去。**

解决办法：检查下方是否有 1.2.输入框，如有输入框按题要求进行答题；如没有下方输入框，退出，重新进入考试。



### 5) 答题无法输入。

解决办法：

- (1) 鼠标点击一下题目下方的空白答题区域。
- (2) 如果任何字符都不能输入，则尝试退出考试重新进行一次。屏幕右上角有退出考试，或者 ALT+F4 退出
- (3) 如果能输入字母，不能输入汉字，请在右下角如图示位置切换输入法或切换中英文后再次输入。

